

Pfefferwerk Stadtkultur gGmbH

Refresher-Tage 2025 Multifamilientherapie und Mehrfamilienarbeit

Wir möchten Ihnen die Möglichkeit geben, die in der Weiterbildung erlernten Methoden aufzufrischen, neue MFT-Inhalte kennenzulernen, eigene Fälle zur Supervision einzubringen und sich mit anderen MFT-erfahrenen Teilnehmerinnen und Teilnehmern kollegial auszutauschen.

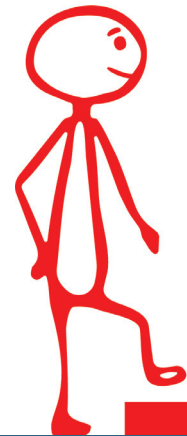
EINGANGSVORAUSSETZUNGEN

Sie haben an einem MFT-Grundkurs oder auch bereits an einem MFT-Aufbaukurs teilgenommen.

Wir freuen uns sehr auf interessante und abwechslungsreiche Tage und auf den regen Austausch mit Ihnen. Sie können sehr gerne Video-material oder Fallfragen etc. zur kollegialen Supervision mitbringen und vorstellen.

INHALT

- Wiederholung, Vertiefung und Erweiterung der Inhalte des MFT-Grundkurses
- Erlernen von MFT-Übungen für unterschiedliche Settings
- Umgang mit den unterschiedlichen, MFT-spezifischen Interaktionsebenen
- Erweitertes Training des MFT-spezifischen Zusammenspiels zwischen Therapeut*in und Therapeut*in
- Flexibilität der Therapeut*innen in den räumlichen Positionen und deren Wirkungen auf einzelne Mitglieder, auf die einzelne Familie und die Gruppe
- Training der Fähigkeit, die gesamte Gruppe im Blick zu behalten (MFT-Alozentiertheit)
- Training des spezifischen MFT-Therapeut*innenverhalten
- Umgang mit aktuell aufkommenden Themen
- Störungs- und altersspezifische MFT-Techniken
- Typische Schwierigkeiten und Problemsituationen erkennen und bearbeiten
- Praktisches Vorgehen bei auftretenden Problemen
- Hilfe bei der Erarbeitung von Konzeptionen zur künftigen MFT-Arbeit und Diskussionen über bestehende Therapiekonzepte
- Video-Supervisionen der von den Teilnehmer*innen durchgeführten MFT-Gruppen mit Reflexion und Lösungserarbeitung im Rollenspiel



Termin

22. und 23.05.2025

jeweils 9 - 17 Uhr
max. 24 Teilnehmer*innen

Ort

Pfefferberg
Schönhauser Allee 176
10119 Berlin
Haus 12, 4. OG
Seminarraum „Schwarz-Weißer Pfeffer“

Teilnahmekosten

340,- Euro
Für Getränke ist gesorgt.

Anmeldung

Daniela Scholze
E-Mail: daniela.scholze@pfefferwerk.de
Telefon für Fragen: 030 44383 - 496

Weitere Informationen unter:
www.multifamilientherapie.de

Richtlinien zur Zertifizierung
„MFT-Therapeut*in“ unter:
www.dgsf.org