

# Pfefferwerk Stadtkultur gGmbH

Refresher-Tage 2025 Multifamilientherapie und Mehrfamilienarbeit  
in Kooperation mit dem MFT-Institut Dresden

Wir möchten Ihnen die Möglichkeit geben, die in der Weiterbildung erlernten Methoden aufzufrischen, neue MFT-Inhalte kennenzulernen, eigene Fälle zur Supervision einzubringen und sich mit anderen MFT-erfahrenen Teilnehmerinnen und Teilnehmern kollegial auszutauschen.

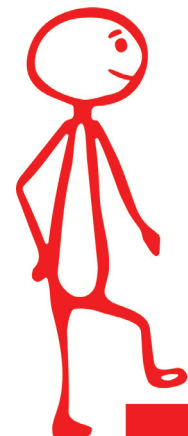
## EINGANGSVORAUSSETZUNGEN

*Sie haben an einem MFT-Grundkurs oder auch bereits an einem MFT-Aufbaukurs teilgenommen.*

Wir freuen uns sehr auf interessante und abwechslungsreiche Tage und auf den regen Austausch mit Ihnen. Sie können sehr gerne Video-material oder Fallfragen etc. zur kollegialen Supervision mitbringen und vorstellen.

## INHALT

- Wiederholung, Vertiefung und Erweiterung der Inhalte des MFT-Grundkurses
- Erlernen von MFT-Übungen für unterschiedliche Settings
- Umgang mit den unterschiedlichen, MFT-spezifischen Interaktionsebenen
- Erweitertes Training des MFT-spezifischen Zusammenspiels zwischen Therapeut\*in und Therapeut\*in
- Flexibilität der Therapeut\*innen in den räumlichen Positionen und deren Wirkungen auf einzelne Mitglieder, auf die einzelne Familie und die Gruppe
- Training der Fähigkeit, die gesamte Gruppe im Blick zu behalten (MFT-Alozentiertheit)
- Training des spezifischen MFT-Therapeut\*innenverhalten
- Umgang mit aktuell aufkommenden Themen
- Störungs- und altersspezifische MFT-Techniken
- Typische Schwierigkeiten und Problemsituationen erkennen und bearbeiten
- Praktisches Vorgehen bei auftretenden Problemen
- Hilfe bei der Erarbeitung von Konzeptionen zur künftigen MFT-Arbeit und Diskussionen über bestehende Therapiekonzepte
- Video-Supervisionen der von den Teilnehmer\*innen durchgeführten MFT-Gruppen mit Reflexion und Lösungserarbeitung im Rollenspiel



## Termin

22. und 23.05.2025

jeweils 9 - 17 Uhr  
max. 24 Teilnehmer\*innen

## Ort

Pfefferberg  
Schönhauser Allee 176  
10119 Berlin  
Haus 12, 4. OG  
Seminarraum „Schwarz-Weißer Pfeffer“

## Teilnahmekosten

340,- Euro  
Für Getränke ist gesorgt.

## Anmeldung

Daniela Scholze  
E-Mail: [daniela.scholze@pfefferwerk.de](mailto:daniela.scholze@pfefferwerk.de)  
Telefon für Fragen: 030 44383 - 496

Weitere Informationen unter:  
[www.multifamilientherapie.de](http://www.multifamilientherapie.de)

Richtlinien zur Zertifizierung  
„MFT-Therapeut\*in“ unter:  
[www.dgsf.org](http://www.dgsf.org)